

线白色，环纹边线黑色具棱，肾纹大，黑边，亚端区有白齿纹；后翅白色微褐；腹部灰褐色。雄蛾抱器瓣宽肥，端部窄，阴茎无角状器（图 55）。

寄主 女贞、栲、桉木等属。

分布 黑龙江、河北、河南；日本，欧洲。

女贞首夜蛾暗翅亚种 *Craniophora ligustri gigantea* Draudt (图版 IV-5)

Craniophora ligustri gigantea Draudt, 1937, Ent. Rdsch. 54: 375. (丽江)

翅展 42mm。头、胸白色，额有黑横条，颈板有黑横纹，翅基片边缘黑色，后胸两侧及端部黑色；前翅黑褐色，线、纹与指名亚种相似，但内线与中线间色暗，端区暗斑大而色浓。

分布 陕西、云南。

分首夜蛾 *Craniophora jactans* Draudt (图版 IV-6)

Craniophora jactans Draudt, 1937, Ent. Rdsch. 54: 376, pl. 4, fig. 1d. (云南丽江)

Craniophora jactans: Chen, Wang et Lin, 1991, Noct. Fn. Xizang p.46, pl. 2, fig. 5.

翅展 40mm。头部褐色杂白色；胸部灰色，中部有二黑点；前翅灰褐色，基线、内线与中线均双线黑色波曲，外线黑色锯齿形，端线为黑点列，内侧衬灰白色，环、肾纹灰绿色，黑褐边，亚中褶在内线内侧有一黑斑；后翅灰白色，端部灰褐色；腹部灰白杂褐色。

分布 湖北、浙江、四川、云南；日本，朝鲜，印度，缅甸。

浊首夜蛾 *Craniophora obscura* Leech (图版 IV-7)

Craniophora obscura Leech, 1900 Trans. ent. Soc. Lond. p. 55, pl. 124, fig. 5. (贵州)

Craniophora obscura: Hampson, 1909, Cat. Lep. Phal. Br. Mus. 8: 58, pl. 124, fig. 7. —Draudt, 1950, Mitt. munch. ent. Ges. 40: 5.

翅展 41mm。头、胸黑色杂白色，额有白横纹，颈板基部白色为主，翅基片中部有白斑；前翅底色灰白，带有暗褐色并密布细黑点，基线、内线、中线、外线均双线黑色，亚端线不明显，各双线线间均白色，剑纹不清晰，白色，环纹圆，白色黑边，肾纹黑褐色黑边，内缘有一白纹，外缘有二白点，端线由衬白的三角形黑点组成；后翅白色带褐色；腹部灰白带褐色，有黑点。

分布 陕西、山东、贵州、云南。

白黑首夜蛾 *Craniophora albonigra* (Herz) (图版 IV-8)

Acronicta albonigra Herz, 1904, Ann. Mus. zool. Acad. Imp. Sci. St. Ptrsb. 9: 269, pl. 1,

fig. 3. (朝鲜)

Craniophora albonigra: Hampson, 1909, Cat. Lep. Phal. Br. Mus. 8: 52, pl. 124, fig. 3, —Draudt, 1937, Ent. Rdsch. 54: pl. 4, 3e.

Acronicta albonigra: Warren, 1909, in Seitz. Macrolep. World 3: 13, pl. 75g.

Hampsonia albonigra: Kozhantschikov, 1950, Fn. SSSR, 12: 536, fig. 278.

翅展 32mm。头、胸灰白杂暗褐色，额有黑横条，颈板有黑线，端部黑色为主，翅基片外缘黑色；前翅紫灰色带褐色，布有细黑点，基部黑点致密，基线、内线、外线均双线，亚中褶基部有一黑纵纹，环纹白色黑边，中线暗褐色，内侧衬白色较宽，内线外侧暗褐色扩展至肾纹，肾纹近矩形，黄褐色，亚端线微白，外侧有齿形黑纹，在亚中褶处有黑纵纹；雄蛾后翅白色，端区带褐色，雌蛾后翅褐色；腹部灰褐色。

分布 黑龙江、河北、山西、湖北、四川；朝鲜。

同首夜蛾 *Craniophora simillima* Draudt (图版 IV-9)

Craniophora simillima Draudt, 1950, Mitt. munch. ent. Ges. 40: 7, pl. 1, fig. 21. (云南德钦)

Craniophora simillima: Chen, 1992, Ins. Hengduan Mts. p. 986.

翅展 30mm。头部灰色杂黑褐色，额有黑横条；胸部褐灰色，翅基片外缘有黑条；前翅灰色带褐，布细黑点，基线、内线及外线均双线黑色，中线黑色，亚端线微白，亚中褶有一黑纵条伸达内线，其中段扩展至 1 脉，外半的前方有一黄白色短条达中脉，环纹大，黄白色黑边，肾纹大，边缘锯齿形黑线围成，端区中褶及亚中褶处有三角形黑斑，后一斑内侧有白点及一黑线穿越外线；雄蛾后翅白色，端区带褐色；腹部灰褐色。雄蛾无抱钩 (图 56)。

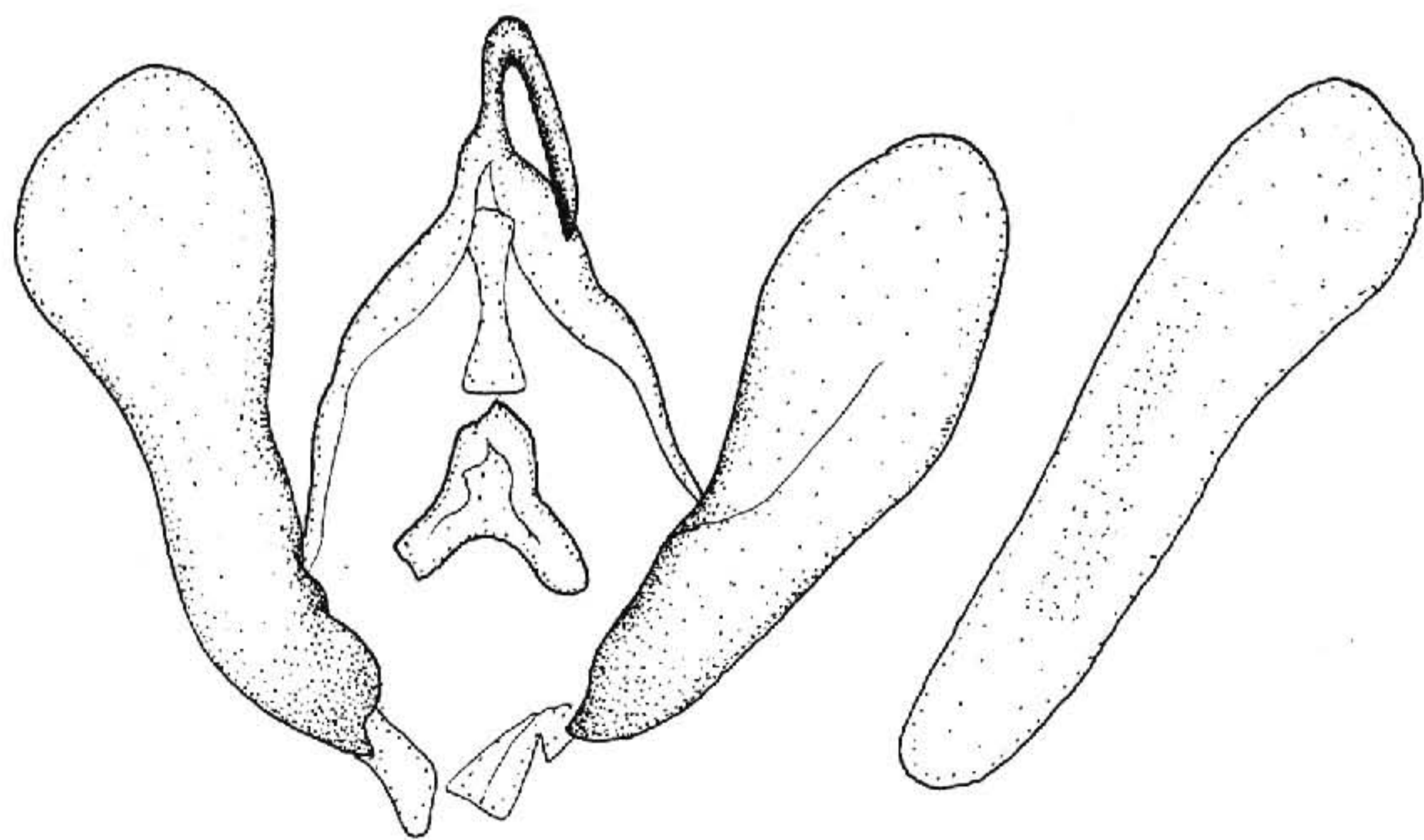


图 56 同首夜蛾 *Craniophora simillima* Draudt ♂ 外生殖器